



The CC button should be underlined in red.

(El botón CC debe estar subrayado en rojo.)



Select the settings button

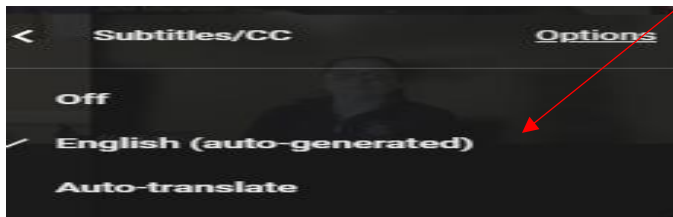


Seleccione el botón de configuración



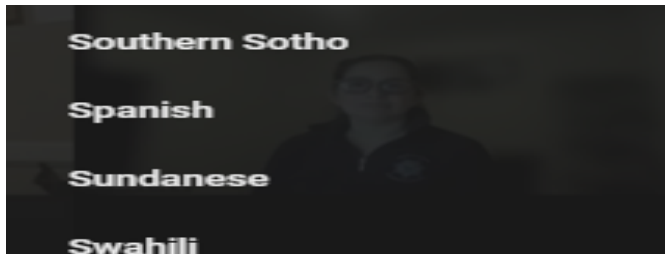
If the Subtitles/CC (1) line has English (auto-generated) subtitles will be in English.

Si la línea Subtitles/CC (1)



Select Auto-Translate. A list of languages will appear.

Seleccione Traducción automática. Aparecerá una lista de idiomas.



Scroll down the list find the translation desired. Subtitles will be in Spanish.

Desplácese hacia abajo en la lista y encuentre la traducción deseada. Los subtítulos serán en español.